

Фасады шпон/массив

Невероятное разнообразие различных отделок и комбинаций для создания современной, уникальной и изысканной обстановки.



Декоры шпона

WOODSTOCK
ЭКСПЕРТ ПО ДЕРЕВУ

2023



www.primier-fasad.ru

Рамка массив с плоской филёнкой

- Толщина МДФ 22, 25 мм
- Изготавливается по размерам заказчика
- Максимальный размер 2490x1240мм
- Присадка под петли на МДФ от 16 мм



Art. 167

Art. 168

Art. 169

Art. 170

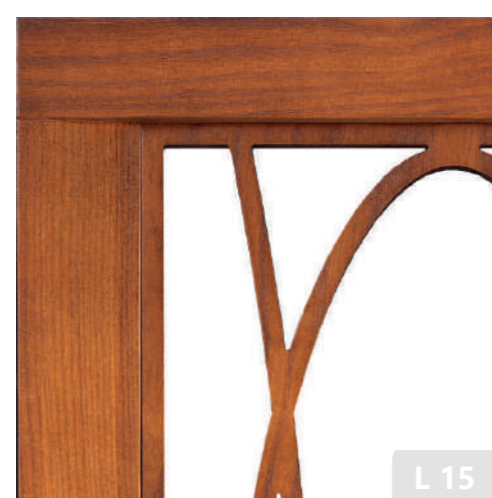


Art. 171

Art. 172

Art. 173

Art. 174

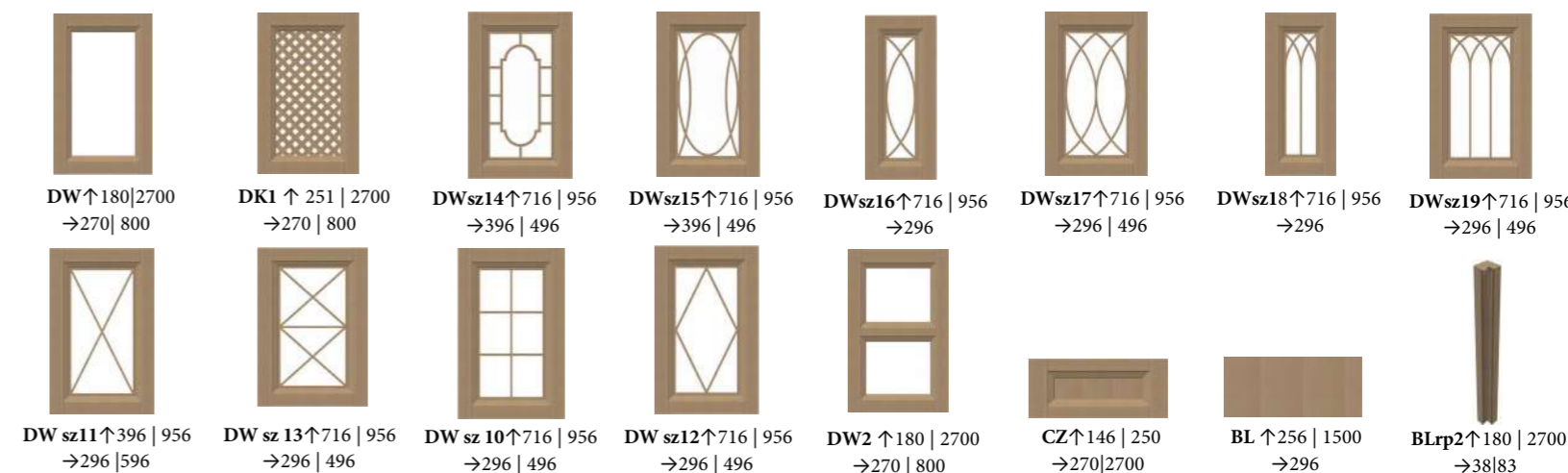


DWsz15

L 15

Вкладные расклады для Витрин из массива: изготавливаются из МДФ 6 мм шпонированного шпоном натурального дерева с двух сторон, плоские ламель L15 фрезерованного на станке ЧПУ.

Вкладной переплет Дуб/Ясень устанавливаются на этапе сборки и является несъёмным элементом фасада. Монтаж стекла осуществляется с помощью штапика



На фото фасад Art. 170

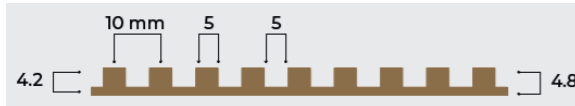


Фрезерованный массив

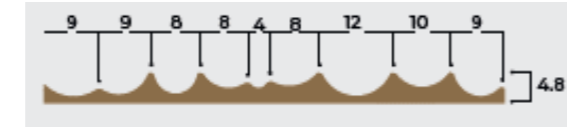
- ⊕ Толщина МДФ 10, 16, 19, 22, 25 мм
- 🔧 Изготавливается по размерам заказчика
- 📏 Максимальный размер 2490x1240мм
- 🔲 Присадка под петли на МДФ от 16 мм



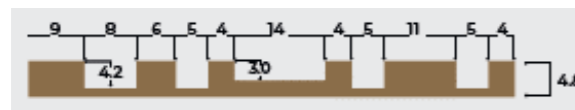
складская программа
АЗОЛО массив
Дуб PFASOLO05R.
Берёза PFASOLO05B



складская программа
КАПРИ массив
Дуб PFCAPRI05R



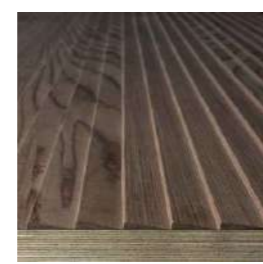
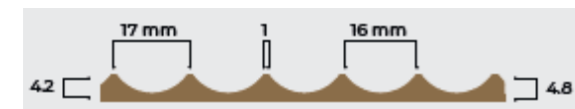
складская программа
ПАРТОФИНО массив
Дуб PFPORTOF05R.
Берёза PFPORTOF05B



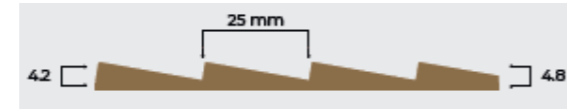
складская программа
ВЕНЕЦИЯ массив
Берёза PFVENEZ05B



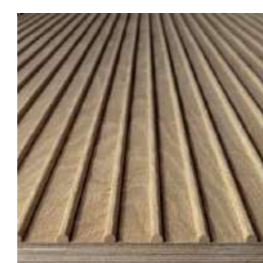
складская программа
МИЛАН массив
Дуб PFMILAN05R.
Берёза PFMILAN05B



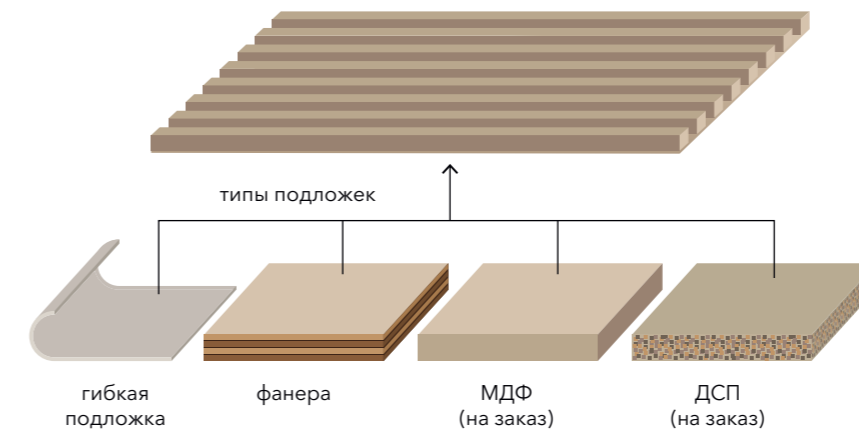
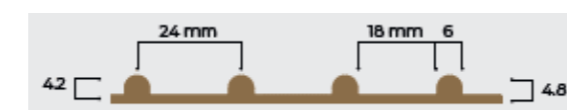
под заказ **ФЛОРЕНЦИЯ**
массив Дуб



под заказ **РИМ** массив
Дуб



под заказ **ГРАППА**
массив Дуб



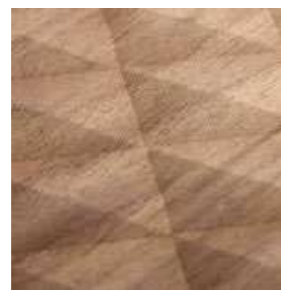
Фрезерованный массив на гибкой подложке толщиной 4,8 мм (+/- 0,5 мм), шлифованный, наклеен на гибкую подложку. Не требует шлифовки, необходимо покрывать финишным акриловым лаком (матовым или глянцевым) или маслом. Можно тонировать, красить и патинировать. Берёзу можно затонировать под орех или черешню. Массив можно наклеивать на изогнутые поверхности, при этом чем более узкая геометрия фрезы, тем меньше допустимый радиус изгиба фрезерованного массива. Использовать можно любой клей для дерева на основе поливинилацетата (влагостойкий или обычный).

На фото фрезеровка РИМ



Тиснёный шпон

складская программа



TSMOVJ01N тиснение J шпон
Натуральный Орех



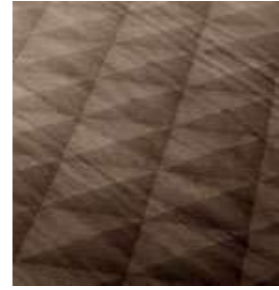
TSMOVEN01R тиснение N
шпон Альпи Дуб



TSMOVEX01N тиснение X
шпон Альпи Орех



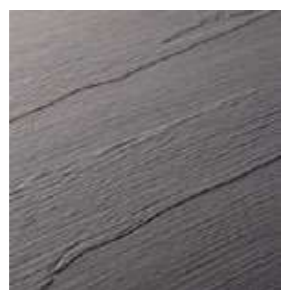
TSMOVF01RT тиснение F
Альпи Дуб Термо



TSMOVEL01RT тиснение L
Альпи Дуб Термо



TSMOVU+01B тиснение U+
шпон Альпи Карбон



TSNATW01RN тиснение NW
Натуральный Дуб с сучками



тиснение B+B



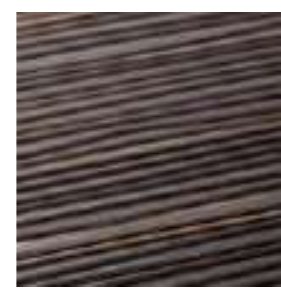
тиснение C



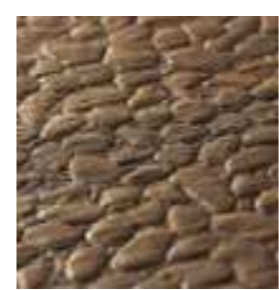
тиснение D



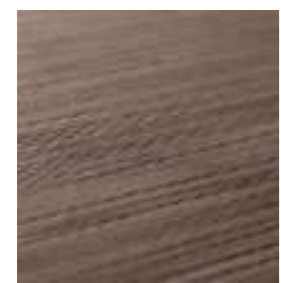
тиснение D+D



тиснение E



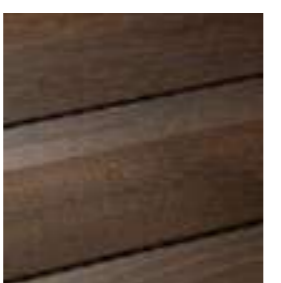
тиснение G



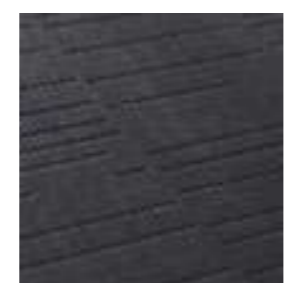
тиснение H



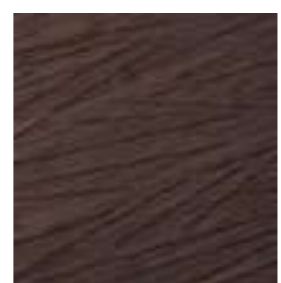
тиснение K



тиснение M



тиснение P



тиснение Q



тиснение R



тиснение S



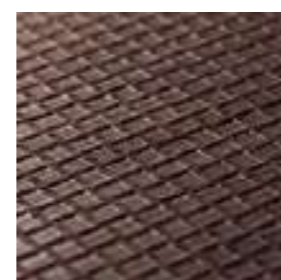
тиснение T



тиснение W



тиснение Y



тиснение Z

заказные позиции

- ⊕ Толщина МДФ 10, 16, 19, 22, 25 мм
- ✂ Изготавливается по размерам заказчика
- 📏 Максимальный размер 2440x1200мм
- 🔗 Присадка под петли на МДФ с 19 мм
- 📏 Глубина рельефа - 1,2мм

Лист шпона без подложки (обратная сторона гладкая в цвет, можно гнуть)



Тиснёный шпон на плите МДФ – натуральный шпон или шпон АРІ толщиной 1.2 мм (спрессованные 2 слоя шпона, каждый толщиной 0,6 мм) с тиснёным уникальным рисунком, наклеенный на плиту МДФ толщиной 18 мм, с тыльной стороны плита покрыта тем же шпоном, что и на лицевой части, толщиной 0,6 мм без тиснения. Детали с тиснёным шпоном необходимо кромковать (в наличии складская программа кромок без тиснения).

На фото тиснёный шпон (тиснение X)

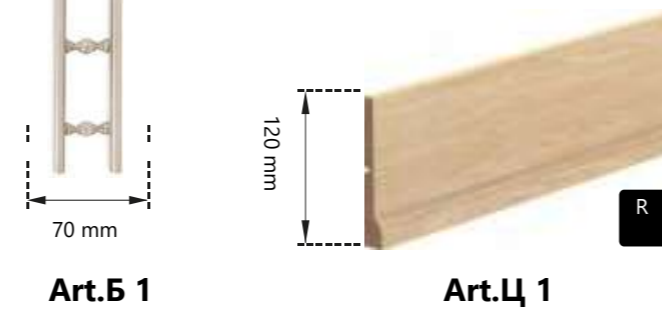
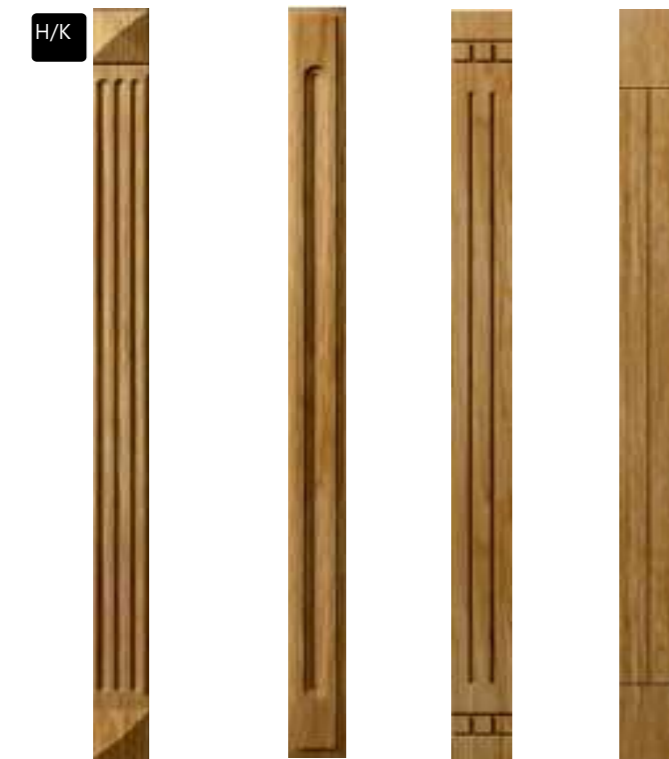


Декоративные элементы массив

Н/К Пилыстры фрезерованные с накладным декором

Р/У возможность изготовления радиусных фасадов

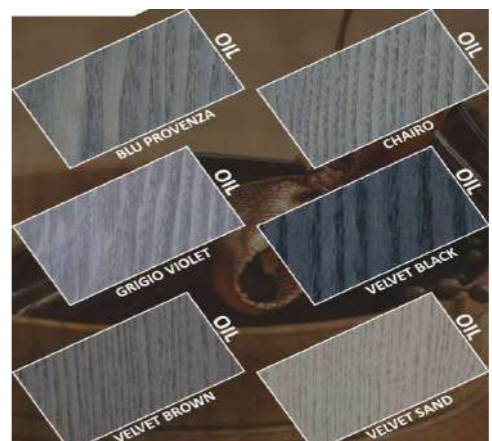
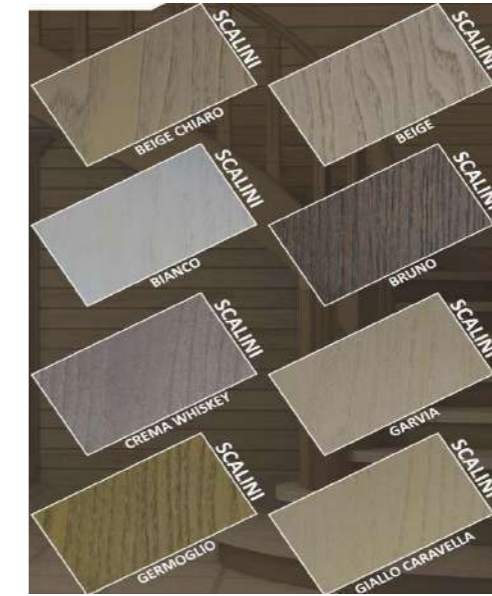
- ✚ толщина **22, 25 мм**
- 🔧 Изготавливается по размерам заказчика
- 📏 Максимальный размер **2490x1240мм**
- 🔩 Присадка под петли на МДФ **от 16 мм**



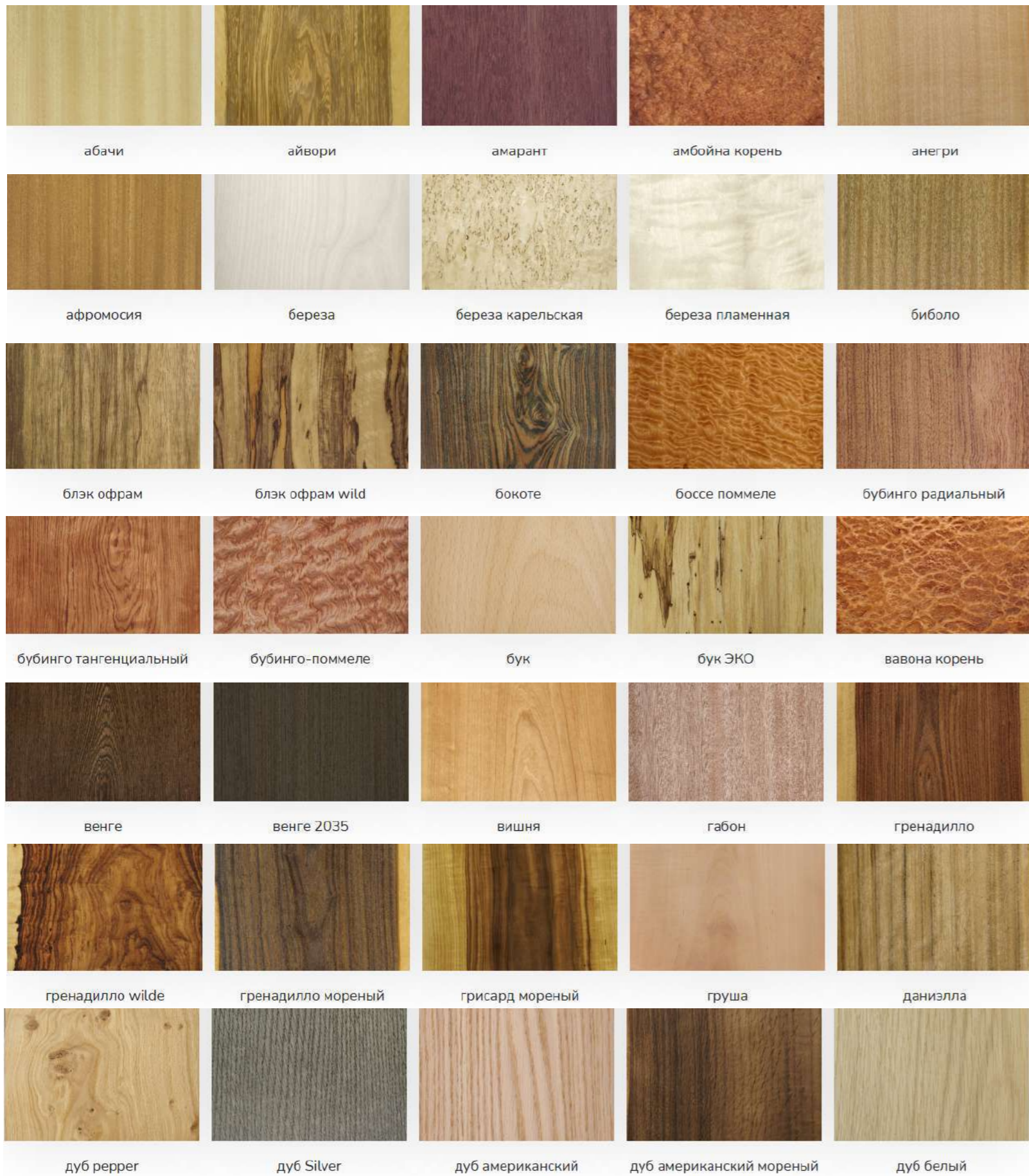
Дизайнерская патина



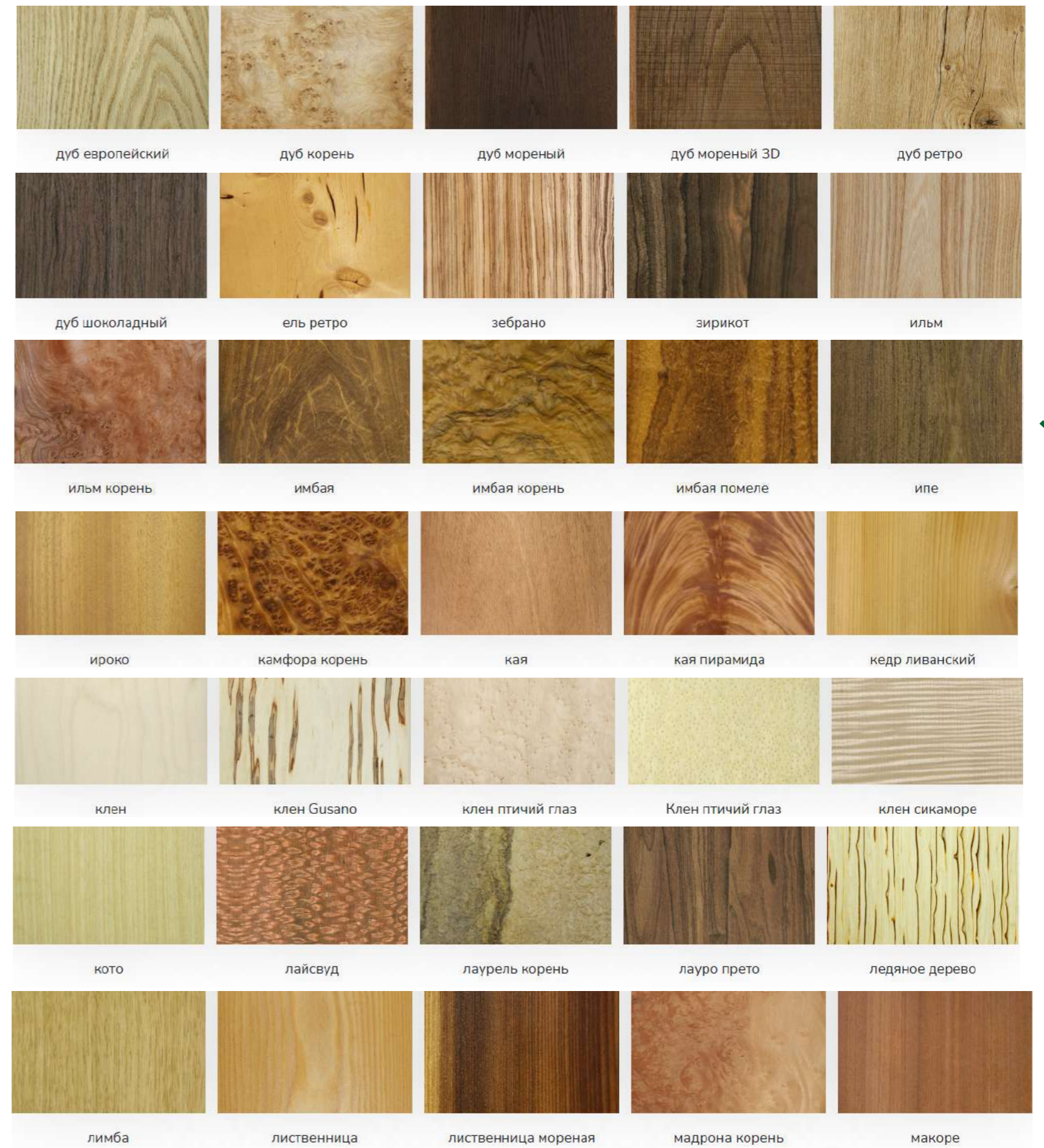
Дизайнерская тонировка морилками



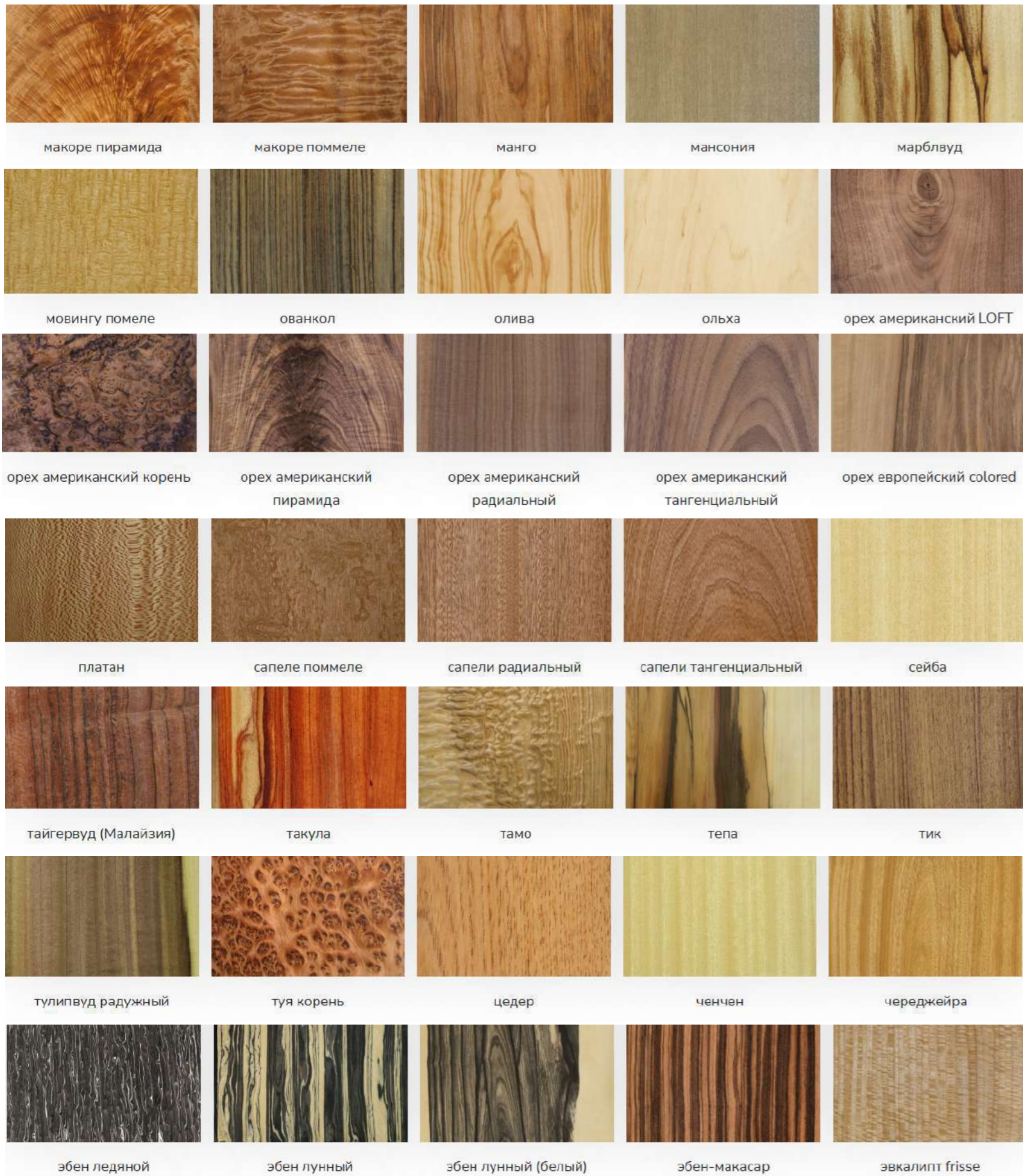
Шпон натуральный



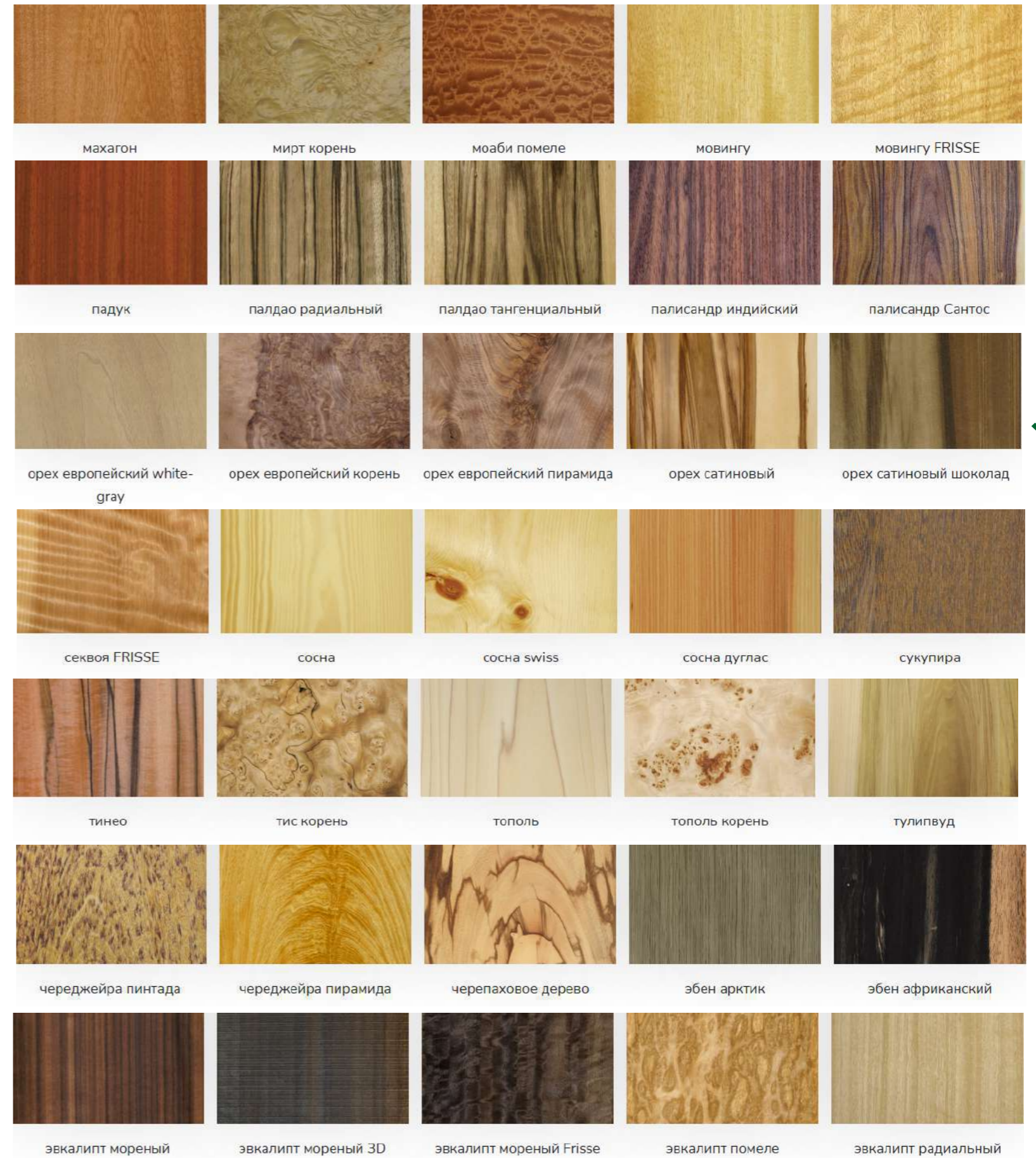
Шпон натуральный



Шпон натуральный



Шпон натуральный



Шпон натуральный



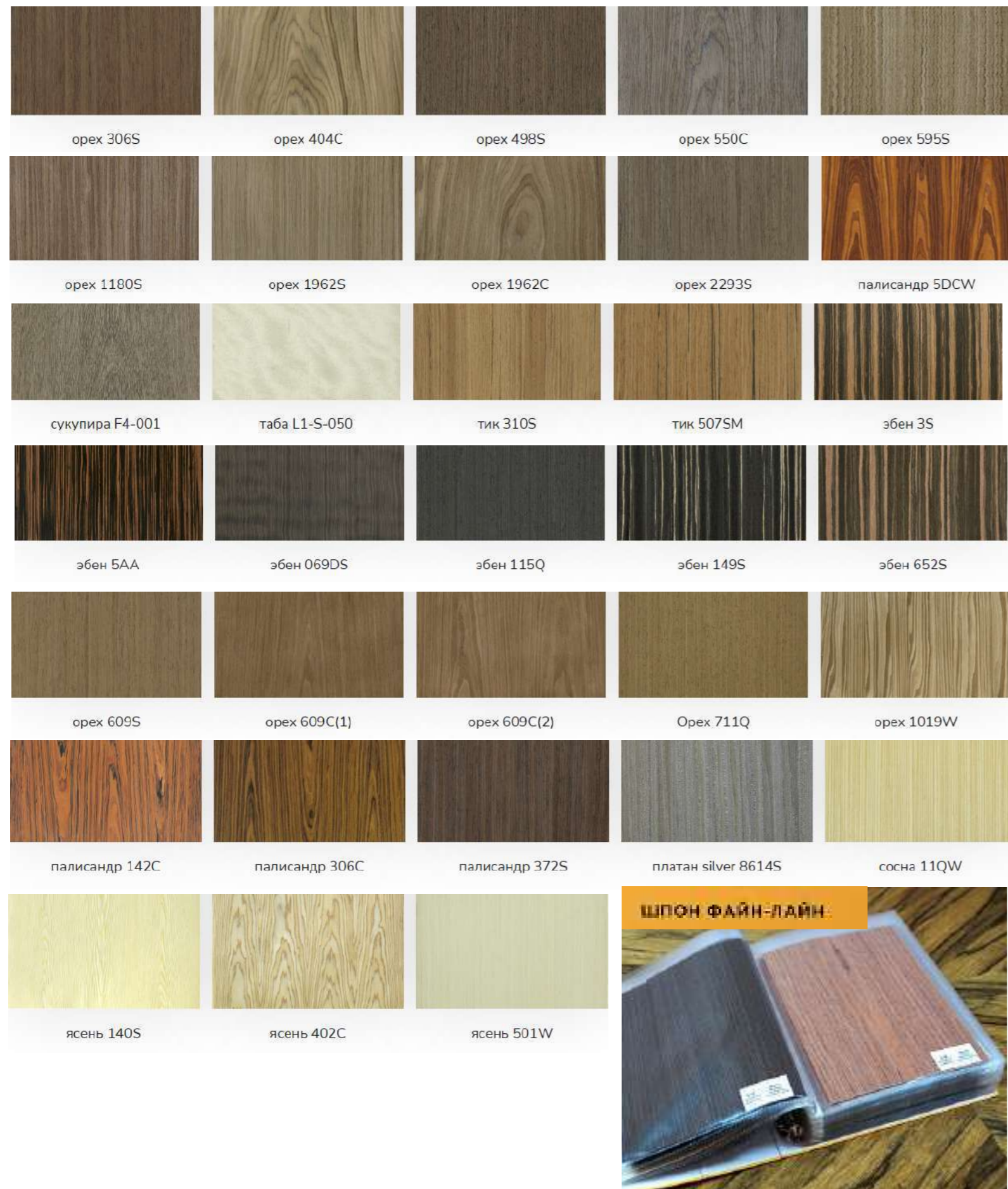
Мультишпон фajn лайн



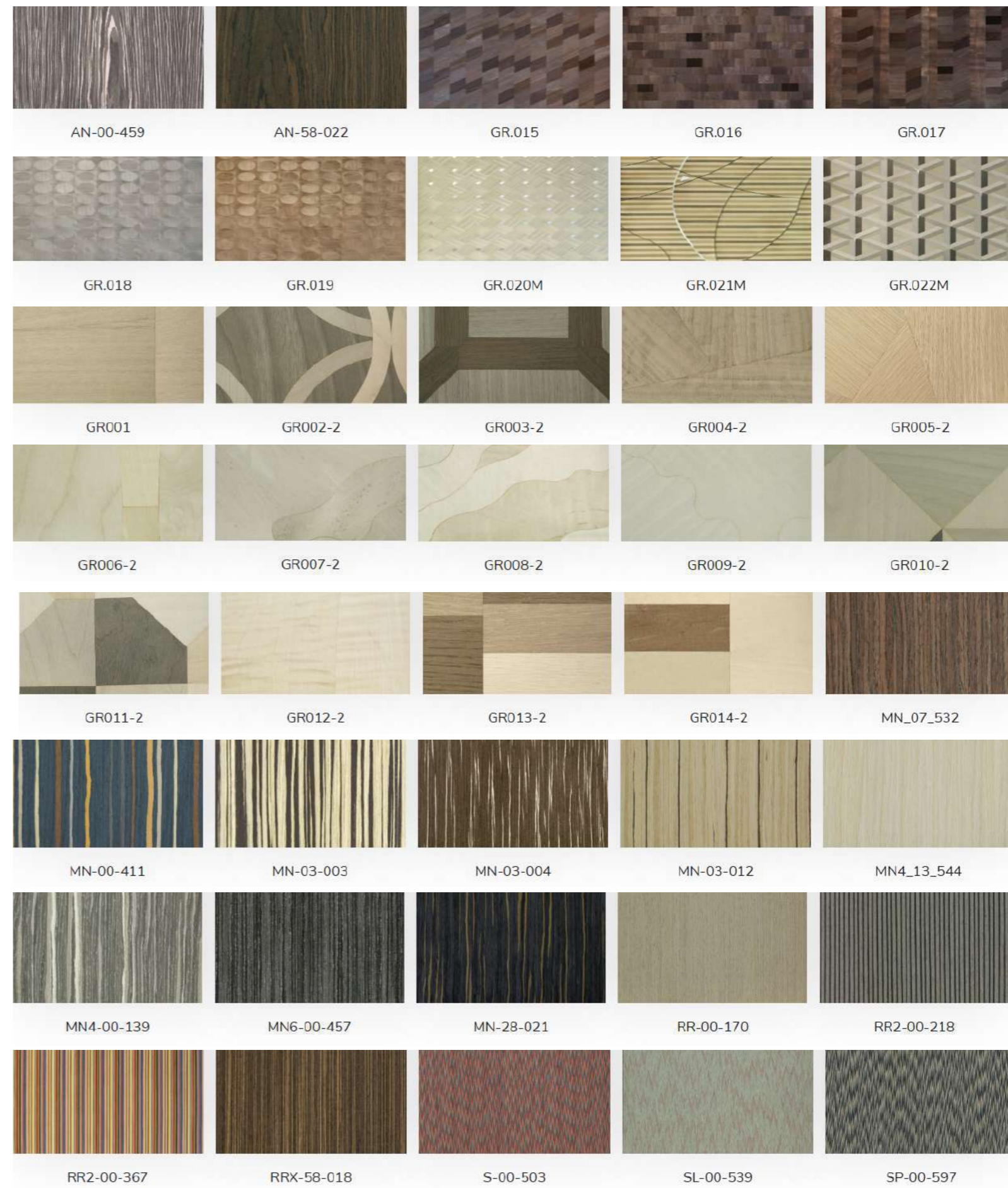
мультишпон фajn лайн



мультишпон файн лайн



Дизайн-шпон



Дизайн-шпон

STVL-00-583	STVL2-00-589	TT-00-545	TT-00-602	Z-8-803
анегри 01-051	анегри 01-S-050	анегри 01-S-128	анегри 01-S-137	анегри 492
анегри 512	береза 27-002	береза 27-055	дуб 13-001	дуб 13-005
дуб 13-007	дуб 13-009	дуб 13-010	дуб 13-011	дуб 13-041
дуб 13-042	дуб 13-043	дуб 13-049	дуб 13-138	дуб 13-B01
Дуб D-020	дуб золотистый 2283	клен 09-S-001	клен 09-S-002	клен 09-S-086
клен 09-S-088	клен 09-S-088	клен птичий глаз 05-039	клен птичий глаз 05-041	клен птичий глаз 05-043
клен птичий глаз 05-049	клен птичий глаз 05-050	клен птичий глаз 05-058	клен птичий глаз 05-060	клен птичий глаз 05-070

Дизайн-шпон

клен птичий глаз 05-072	клен птичий глаз 05-075	клен птичий глаз 05-083	клен птичий глаз 05-086	клен птичий глаз 05-088
кото 04-002	кото 04-003	кото 04-036	кото 04-037	кото 04-039
кото 04-049	кото 04-056	кото 04-062	кото 04-064	кото 04-067
кото 04-069	кото 04-071	лайсвуд 81-053	лайсвуд 81-054	лайсвуд 81-063
лайсвуд 81-065	лати 86-010	лати 86-021	лати 86-023	лати 86-027
лати 86-029	лати 86-041	мадрона корень 46-050	мовингу D5-S-010	Орех 51-027
Орех 51-029	орех 51-030	платан 33-010	сосна каролина 41-001	тополь 52-051
эбен 7064	эвкалипт E5-117	эвкалипт E5-119	эвкалипт E5-P-007	эвкалипт E5-S-001

Дизайн-шпон



эвкалипт_E5-S-002 эвкалипт E5-S-004 эвкалипт E5-S-005 эвкалипт_E5-S-006 эвкалипт E5-S-007



эвкалипт E5-B01 ясень 26-001 ясень 26-003 ясень 26-050 ясень 26-051



ясень 26-054 ясень 26-058



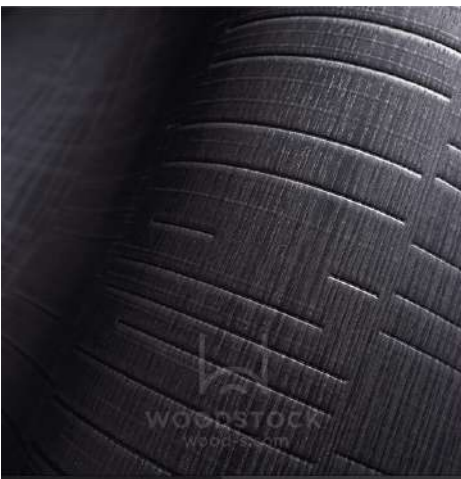
GY.001 FRAME



GY.002 ROUGH



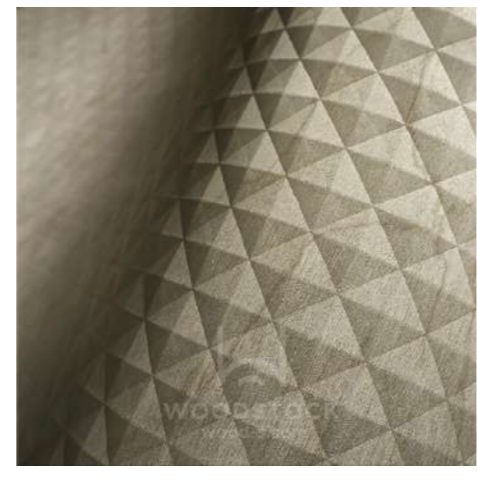
GY.003



GY.004 CUTS



GY.005 AIKI



GY.006 OPTICAL



GY.007 FROZEN



GY.008 SEABED



GY.009 CUBES



GY 010 STRAW



ЭКОПОЛОТНО

Исключительно природные материалы, такие как сено и цветы, образуют компоненты экополотен Organoid. Сжатые в тонкий слой, эти материалы используются на HPL, акустических панелях и т. д. Важным фактом является то, что этот продукт сохраняет аромат и цвет своих первоначальных элементов. Таким образом, Organoid повышает самочувствие, концентрацию и расслабление, в зависимости от сочетания компонентов. Экополотно Organoid - это 100% экологичность, аутентичность и необработанные естественные материалы



ЭДЕЛЬВЕЙС



КРАСОЧНЫЙ ТИРОЛЬ



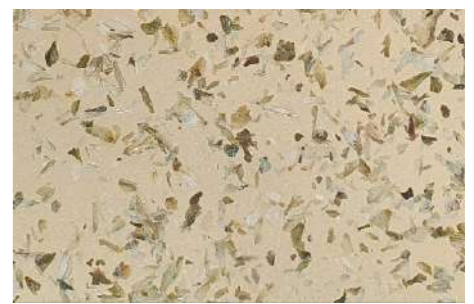
КРАСОЧНЫЙ ТИРОЛЬ



василек и лойташ



ЛИСТЬЯ ГЕВЕИ



ЗОЛОТОЙ ХМЕЛЬ



АЛЬПИЙСКИЕ ЛУГА



альпийские луга МАРГАРИТА



альпийские луга горного василька



ДИКИЙ ЯГЕЛЬ



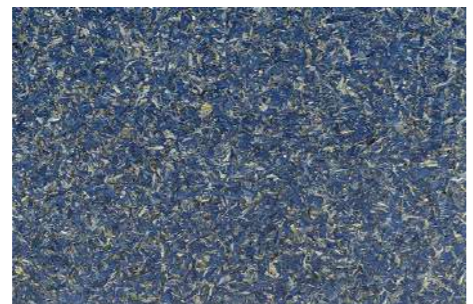
дикий ягель МАРГАРИТА



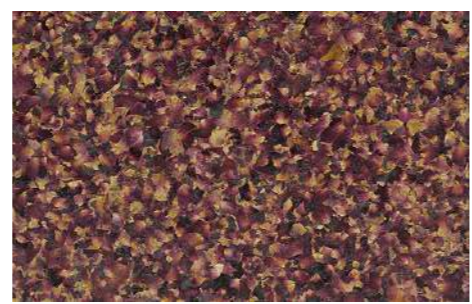
КОФЕ



альпийские луга РОЗ



Лепестки горного василька



АЛЬПИЙСКАЯ РОЗА



СТЕБЛИ ЛАВАНДЫ



ПОДСОЛНУХ



ЗЕРНО



РЕЛАКС



шерсть горного барана



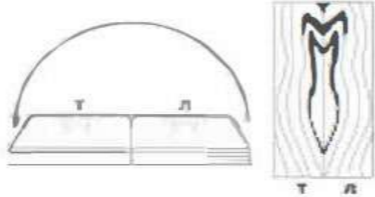
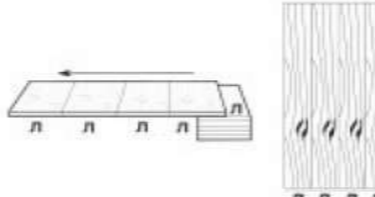
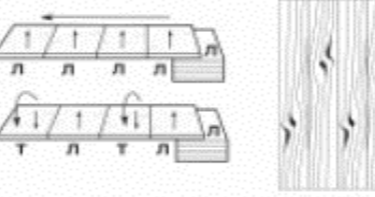
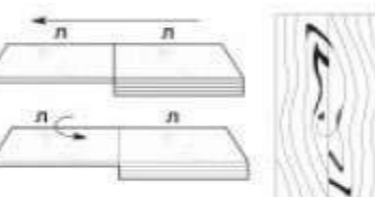

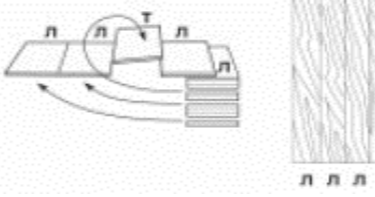
МОХ ЛОЙТАШ

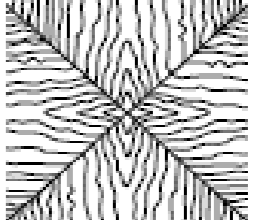
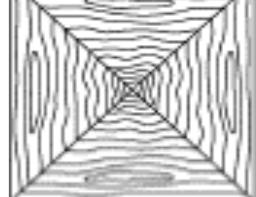
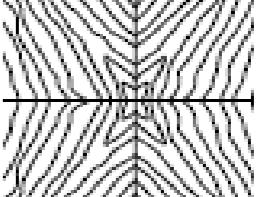
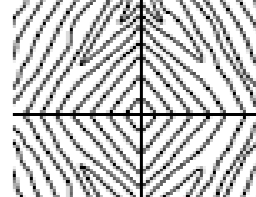
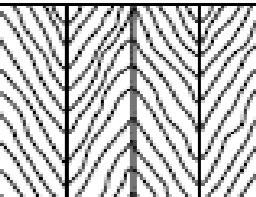



Экополотно Organoid на Льняной основе Продажа от 1 п.м. шириной 1360 мм	
Эдельвейс (BERGWIESN*)	по запросу
Красочный Тироль (ALMWIESN*)	по запросу
Альпийские луга (WILDSPITZE*)	по запросу
Альпийские луга Маргарита (WILDSPITZE MARGERITTA*)	по запросу
Альпийские луга Горного Василька (WILDSPITZE HIMMELBLAU*)	по запросу
Альпийские луга Роз (WILDSPITZE ROSENGARTEN*)	по запросу
Лепестки Горного Василька (KORNBLUAMA BLAU)	по запросу
Релакс (RELAX)	по запросу
Шерсть Горного Барана [ширина 1200 мм](WOLLÄ)	по запросу
Альпийские луга Лайт (WILDSPITZE light*)	по запросу
Горный Василек и Лойташ Лайт (BLIATNPRACHT light*)	по запросу
Листья Гевеи Антрацит Лайт (SKELETTBLATTLA ANTHRAZIT light*)	по запросу
Альпийские луга Красочный Тироль Swarovski	по запросу

ВАРИАНТЫ НАБОРЫ РУБАШЕК ШПОНА И НАЦЕНКА НА ИЗГОТОВЛЕНИЕ

(базовой фанеровкой является КНИЖНАЯ раскладка, на некоторые варианты фанеровки применяется увеличенный коэффициент расхода шпона и стоимость самой фанеровки)

<p>Книжная (BOOK MATCHING)</p> <p>Набирается с одной пачки шпона. Переворачивая каждый 2-ой лист шпона по ширине 180° тыльной стороной кверху. При таком способе набора шпона может появляться разбежность тона листов шпона, лица с тылом.</p>	<p>Без наценки</p> 
<p>Прямой (SLIP MATCHING)</p> <p>Набирается с одной пачки шпона, снимая каждый следующий лист, так же, как предыдущие без переворотов и разворотов. При таком способе набора разбежность тона структуры шпона минимальна или совсем отсутствует.</p>	<p>Без наценки</p> 
<p>Прямой с переворотом (SLIP&TURN MATCHING)</p> <p>Набирается с одной пачки шпона. Переворачивая каждый 2-ой лист шпона по ширине 180° тыльной стороной кверху. При таком способе набора шпона может появляться разбежность тона листов шпона, лица с тылом.</p>	<p>Без наценки</p> 
<p>Реверс (REVERSE SLIP MATCHING)</p> <p>Набирается с одной пачки шпона ° разворачивая каждый 2-ой лист шпона по ширине 180° тыльной стороной кверху. При таком способе набора шпона разбежность тона шпона минимальна или отсутствует.</p>	<p>Без наценки</p> 
<p>Смешанный (RANDOM MISMATCHING)</p> <p>Набирается из нескольких пачек шпона случайным образом с одного распила или разных, с сохранением тона или без, в зависимости от требований заказчика. Возможен набор из одной пачки при небольшом заказе. Согласовывается с заказчиком!</p>	<p>Без наценки</p> 
<p>Несоответствие (MISMATCHING)</p> <p>Набирается из пачек шпона одной колоды, смешивая листы специальным образом для сохранения одного тона или без, при разности структуры листов шпона.</p>	<p>Без наценки</p> 

<p>Конверт 1</p> <p>Набирается с одной пачки шпона, без переворотов листов "прямой" перекадываются конвертом под углом 90 гр. и нарезаются в центре под 45 гр. При таком способе набора разбежность тона структуры шпона минимальна или совсем отсутствует.</p>	<p>Наценка + 45% м2</p> 
<p>Конверт 2</p> <p>Набирается с одной пачки шпона, без переворотов листов "прямой", перекадываются конвертом под углом 90° и нарезаются в центре под 45°. При таком способе набора разбежность тона структуры шпона минимальна или совсем отсутствует.</p>	<p>Наценка + 45% м2</p> 
<p>Четверть 1</p> <p>Набирается с одной пачки шпона, "прямой" или "книжный" перекадываются под 45° к центру и нарезаются в центре под 45°. В зависимости от набора шпона может появляться разбежность тона листов шпона, лица с тылом.</p>	<p>Наценка + 50% м2</p> 
<p>Четверть 2</p> <p>Набирается с одной пачки шпона, "прямой" или "книжный" перекадываются под 45° к центру и нарезаются в центре под 45°. В зависимости от набора шпона может появляться разбежность тона листов шпона, лица с тылом.</p>	<p>Наценка + 50% м2</p> 
<p>Ёлка</p> <p>Набирается с одной пачки шпона, "книжный" перекадываются под 45° к центру и нарезаются в центре под 45°. При таком способе набора шпона может появляться разбежность тона листов шпона, лица с тылом.</p>	<p>Наценка + 50% м2</p> 
<p>Лучи</p> <p>Набирается с одной пачки шпона, "книжный" зарезая и фанируя деталь от центра.</p>	<p>Наценка + 100% м2</p> 

Технологическая схема покраски шпон

ШПОН ШПОН ЛАК МАТОВЫЙ открытые поры
ШПОН ЛАК ГЛЯНЦЕВЫЙ закрытые поры

Нанесение лакокрасочного материала

2 грунта + 2 лака
+ 1 изолятор + ПЭ грунт 2 слоя + ПЭ грунт 2 слоя + лак 2 слоя + полировка до зеркального блеска

ПАМЯТКА ПО ЭКСПЛУАТАЦИИ ПАНЕЛЕЙ

ОБЩИЕ ПОЛОЖЕНИЯ

Если панели используются в качестве мебельных фасадов, то они устанавливаются на корпусную мебель для эксплуатации в закрытых помещениях, не подверженных существенным перепадам температур и относительной влажности воздуха до 75%. Рекомендованная температура воздуха от +12°C до +35°C.

НЕ ДОПУСКАЕТСЯ



Подвергать панели тепловому воздействию выше +70°C

(открытая духовка, горящие неприкрытые конфорки, разогретая неприкрытая электроплита, осветительные приборы и обогреватели, горячий пар и т.д., т.к. это может привести к деформации и отслоению пленки и пластика).



Нахождение панелей в условиях пониженных температур - ниже -15°C

(при охлаждении ниже указанной температуры, возможно растрескивание и отслаивание пленки и пластика).



Длительное воздействие прямых солнечных лучей

(это может привести к изменению цвета облицовочного покрытия, данная особенность вызвана технологией производства и не может быть устранена независимо от желания производителя или поставщика).



Длительное воздействие влаги

(это может привести к выгибанию (короблению) панелей или разбуханию плиты МДФ).



Применять для очистки поверхностей абразивные порошки и растворители

(Используйте влажную мягкую ткань и неагрессивные моющие средства. Для глянцевых поверхностей рекомендуется использовать Полироль для мебели. Пыль удаляется чистой, сухой и мягкой тканью (фланелью, сукном, плюшем и т.п.). Рекомендуется очищать любую часть панели как можно скорее после того, как она загрязнилась. Если Вы оставляете загрязнение на некоторое время, то значительно повышается опасность образования разводов).



Подвергать механическому воздействию (контакт с острыми предметами, трение, удар).



Панели вблизи духового шкафа желательно утопить относительно газовой плиты не менее чем на 3см.

ЗАПРЕЩАЕТСЯ!



Запрещается при монтаже осветительных приборов, оставлять расстояние между панелью и светильником менее 15см. Более близкое расположение осветительных приборов может привести к чрезмерному нагреву панели и, как следствие, деформации пленки, а так же к изменению цвета облицовочного покрытия.



Запрещается производить сверление (фрезерование) присадки под крепежную или лицевую фурнитуру режущим инструментом, не предназначенным для этого.



Запрещается производить сквозное сверление (фрезерование) панелей по направлению от изнаночной стороны к лицевой, для предотвращения отслаивания или растрескивания пленки на лицевой стороне панелей.

ГАРАНТИИ ФИРМЫ - ИЗГОТОВИТЕЛЯ

- ✓ Изготовитель гарантирует соответствующее качество своих изделий при соблюдении условий их транспортирования, хранения, сборки и эксплуатации.
- ✓ Гарантийный срок эксплуатации 1 год с момента получения заказчиком при условии соблюдения правил эксплуатации
- ✓ В гарантийное обслуживание входит устранение недостатков на панелях (деталях), возникших по вине Изготовителя, или замена панелей (деталей) с выявленным производственным браком.

ГАРАНТИЯ НЕ РАСПРОСТРАНЯЕТСЯ

- ✓ На повреждения, появившиеся в результате производимых Покупателем или третьим лицом погрузочно-разгрузочных работ, транспортировки, хранения, монтажа (фасады с механическими повреждениями и повреждениями из-за намокания).
- ✓ На повреждения, возникшие при вставке стекла Покупателем или третьим лицом, на размеры и вставку стекла, а также на качество сборки рамки под стекло (в случаях реставрации фасадов силами Покупателя или не уполномоченным на это лицом).
- ✓ На повреждения, возникшие вследствие нарушений правил эксплуатации (при наличии на поверхностях фасадов механических повреждений, термовоздействий, следов воздействия химических веществ, попадания большого объема жидкости на фасады и т.д.).
- ✓ В случаях преднамеренных повреждений, причиненных Покупателем или третьим лицом.
- ✓ На повреждения, возникшие при использовании не по назначению, эксплуатации в уличных условиях, распила, использовании в качестве крышек столов, полок.
- ✓ На повреждения, возникшие при механических и других повреждениях, вследствие естественного износа изделия.
- ✓ На повреждения, возникшие в случаях порчи изделия под воздействием обстоятельств непреодолимой силы (стихийные бедствия, пожары и т.д.).

КОНТАКТ:

✉ e-mail: info@premier-fasad.ru

☎ WhatsApp + 7 965 131 00 56

© 2023